



Dank seiner guten Anbindung nutzen jährlich rund 1,56 Millionen Fluggäste aus ganz Mitteldeutschland und darüber hinaus den Airport, um mit Nonstop- und Zubringerflügen zu Zielen auf der ganzen Welt zu reisen..

Ihnen steht ein Netz mit 8 hochwertigen City-Light-Postern zur optimalen Platzierung Ihrer Werbebotschaft zur Verfügung. Neben der netzweisen Selektion der City-Light-Poster, gibt es an diesem Flughafen die Besonderheit, unsere gut platzierten Großflächenwerbetafeln und City-Star-Boards auch einzeln zu selektieren, selbstverständlich auch als Jahresdauerbelegung.

Allgemeines zum CLP-Netz

Bei City-Light-Postern handelt es sich um vollverglaste und hinterleuchtete Werbeträger im 2-qm-Format. Diese hochwertigen CLP-Vitrinen bieten eine optimale Präsentation rund um die Uhr. Sie erzielen eine sofortige Werbewirkung auf sehr hohem Reichweiteniveau.

Am Standort Flughafen Leipzig/Halle sind Sie erster Kontaktpunkt für Gäste der Stadt.

Weitere Vorteile der City-Light-Poster:

- lange Aushangzeiten (mindestens 7 Tage)
- sehr hohe Kontakthäufigkeiten
- hohe Wirtschaftlichkeit
- leuchten bei Dunkelheit
- direkte Wirkung
- überdimensionale Produktpräsentation
- hoher Sympathiewert beim Verbraucher gegenüber anderen Medien
- ein hervorragendes Preis-Leistungs-Verhältnis

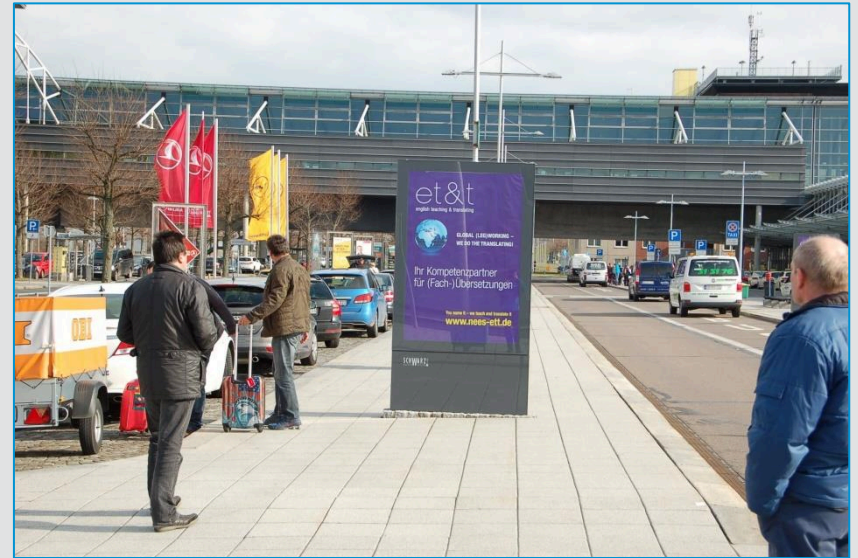


Mediadaten 2024: City-Light-Poster – Flughafen Leipzig/Halle

Insgesamt stehen 8 City-Light-Poster am Flughafen Leipzig/Halle zur Verfügung.

Ort	EW/Tsd.	Netzstärke	pro Fläche/Tag	Netzpreis 7 Tage
Flughafen Leipzig/Halle	601,9	8	18,30 €	1.024,80 €

- Alle Preise verstehen sich zzgl. der gesetzl. MwSt.
- Der Aushang erfolgt wochenweise immer dienstags.
- Wir behalten uns eine Nachabschaltung vor.
- Es gelten die allgemeinen Geschäftsbedingungen der SCHWARZ-Außenwerbung GmbH für Plakatanschlag
Die AGBs für Plakatanschlag können auch unter www.schwarz-aw.de/agb eingesehen werden.





SCHWARZ-Außenwerbung GmbH
Max-Stromeyer-Str. 150
78467 Konstanz

Tel. 07531 9858-0
Fax 07531 9858-55
www.schwarz-aw.de